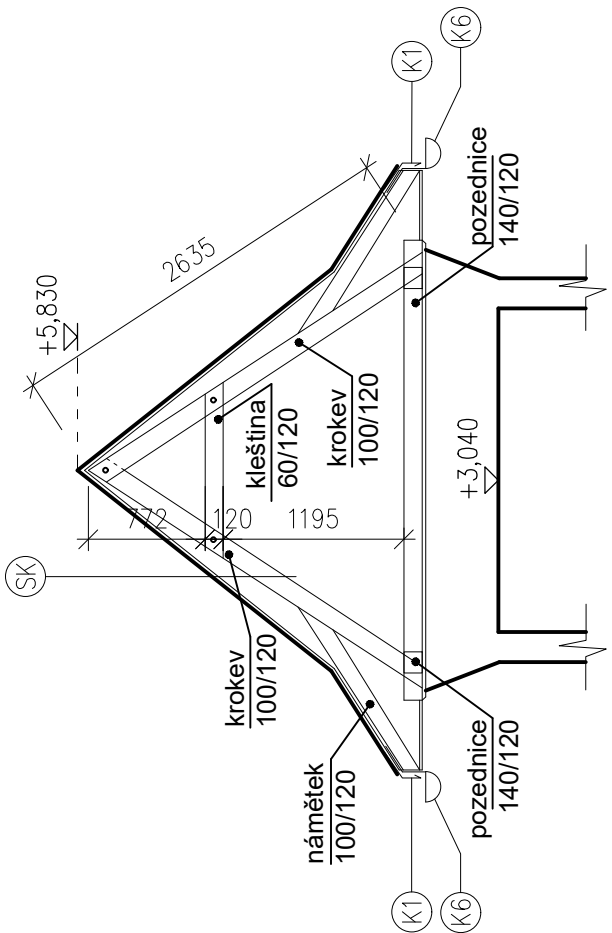
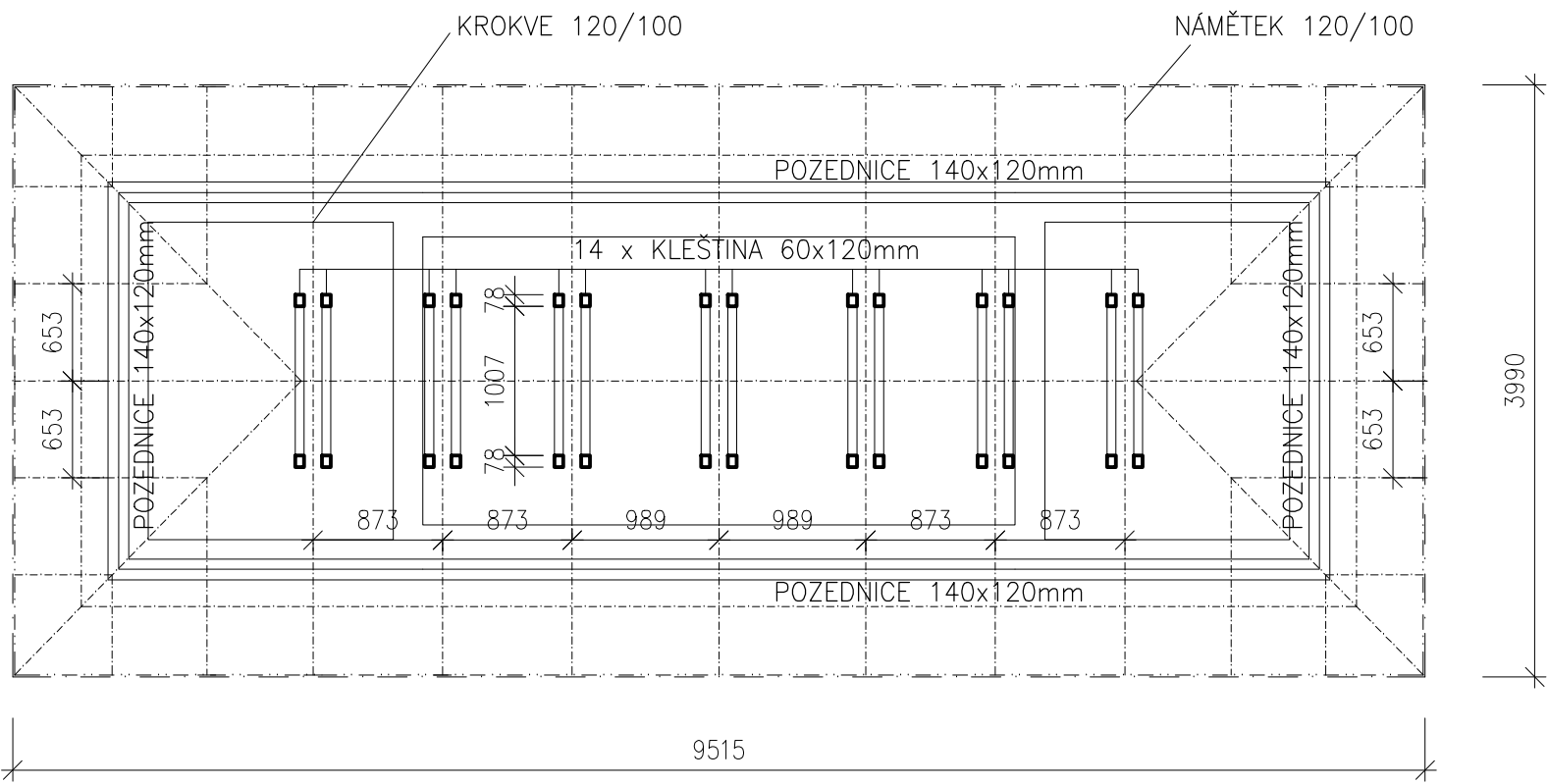


PŮDORYS KROVU



SK

SKLADBA STŘECHY

- PLECHOVÁ STŘEŠNÍ KRYTINA SE STOJATOU DRÁŽKOU SYSTÉM CLICK tl. 0,6mm, ČERNÁ – MATNÁ
- SEPARAČNÍ FÓLIE URČENÁ PRO STŘECHY S HLADKOU POVRCHOVOU KRYTINOU tl. 8 mm
- OSB DESKA PERO+DRÁŽKA tl.22mm
- DŘEVĚNÉ LATĚ 40/60mm
- HYDROIZOLAČNÍ VRSTVA – DIFUZNĚ PROPUSTNÁ FÓLIE PRO DOPLŇKOVOU HYDROIZOLAČNÍ VRSTVU ŠIKMÝCH STŘECH AŽ DO TŘÍDY TĚSNOSTI 2, tl. 0,5mm
- BEDNĚNÍ – PRKNA tl. 22mm
- KROKVE 100/120mm

Dřevěné konstrukce – poznámky:

- Veškeré dřevěné konstrukce budou chráněny proti plísniím a dřevokaznémuhmyzu, exteriérové části dřevěných kcí budou hloubkově impregnovány !

REFUEL
WORKS
.COM

refuel s.r.o
Malenická 2, 148 00 Prague,
Czech republic, EU
www.refuelworks.com

číslo projektu

215

název projektu

Západní vstupní prostranství
do areálu Kamencového
jezera – B1 Přemyslova
Přemyslova, Chomutov

lokace

investor

Statutární město Chomutov
Zborovská 4602, 430 28 Chomutov

autoři

Ing. arch. Zbynek Ryška,
Ing. arch. Jan Skoupý,
Ing. arch. Denisa Kyselicová

stupeň
projektu

DPS

Dokumentace pro provedení stavby

HIP

Ing. arch. Zbyněk Ryška
+420 736 605 107 zbynek@refuel.cz

© 2012 refuel s.r.o. Všechny práva vyhrazena
Dokumentace je chráněna autorským právem. Vytvoření kopie,
zveřejnění nebo poskytnutí třetím stranám je bez výslovného souhlasu
autora zakázáno.

část
dokumentace

D.1.1.

Stavebně architektonické řešení

Odpovědný
projektant

Pavel Šrytr, aut.tech.
ČKAIT 0300974

projektant části

Irena Duchková, duchkova@kapatelier.cz



KAP atelier s.r.o.
Revoluční 36/2, 430 02 Chomutov
tel.: 474 652962, 777 290173
e-mail: kapatelier@kapatelier.cz

měřítko

číslo paré

jednotky

Metrický system
Pokud není uvedeno jinak,
všechny rozměry jsou milimetry.

rev.

00

název

číslo

SO 05a Vstupní objekt
Krov - nový stav

D.1.1.
07